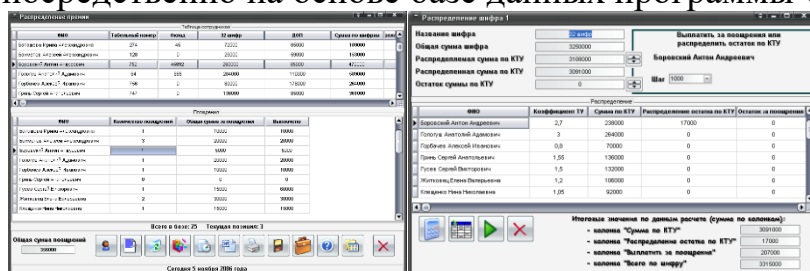


Программа **распределение премии** служит для **распределения денежных поощрений** между сотрудниками структурной единицы предприятия. Программа позволяет в течение месяца отмечать заслуги каждого сотрудника, выражая это в определенных денежных суммах. В конце месяца, при выделении денежных средств на поощрение, программа позволяет распределить их в соответствии с достижениями в работе в течение месяца и в соответствии с уровнем квалификации специалиста, который оценивается коэффициентом трудового участия (условно может изменяться от 0 до 3). Поощрения и выплату премий можно просмотреть для каждого месяца. Работает непосредственно на основе базы данных программы **Сотрудники**.



Окна программы **Распределение премии**

Программа позволяет **сократить время на распределение денежных поощрений**, **распределять премии в соответствии с уровнем квалификации специалистов**, **поощрять инициативу и работу сотрудника в течение месяца**.